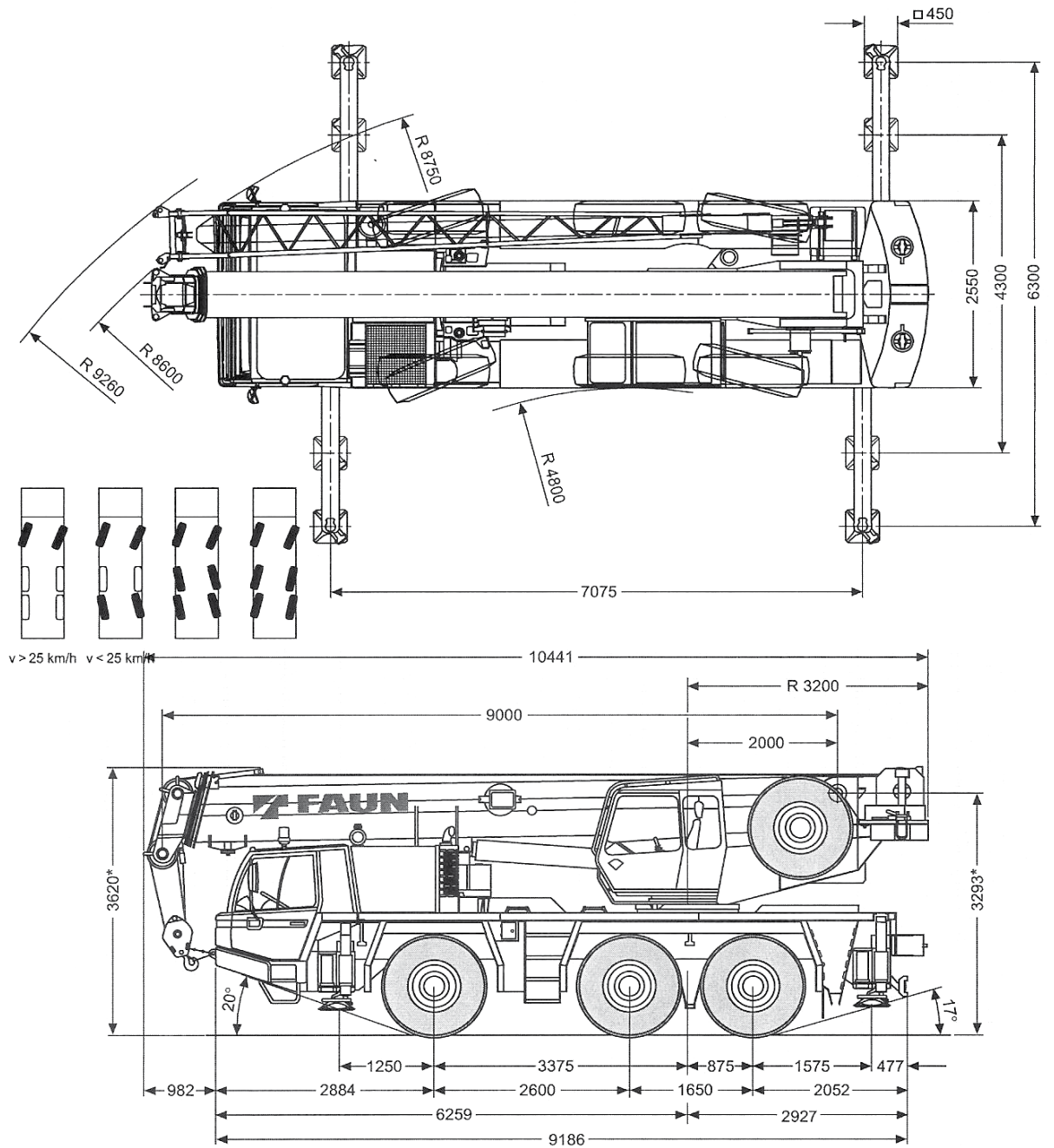
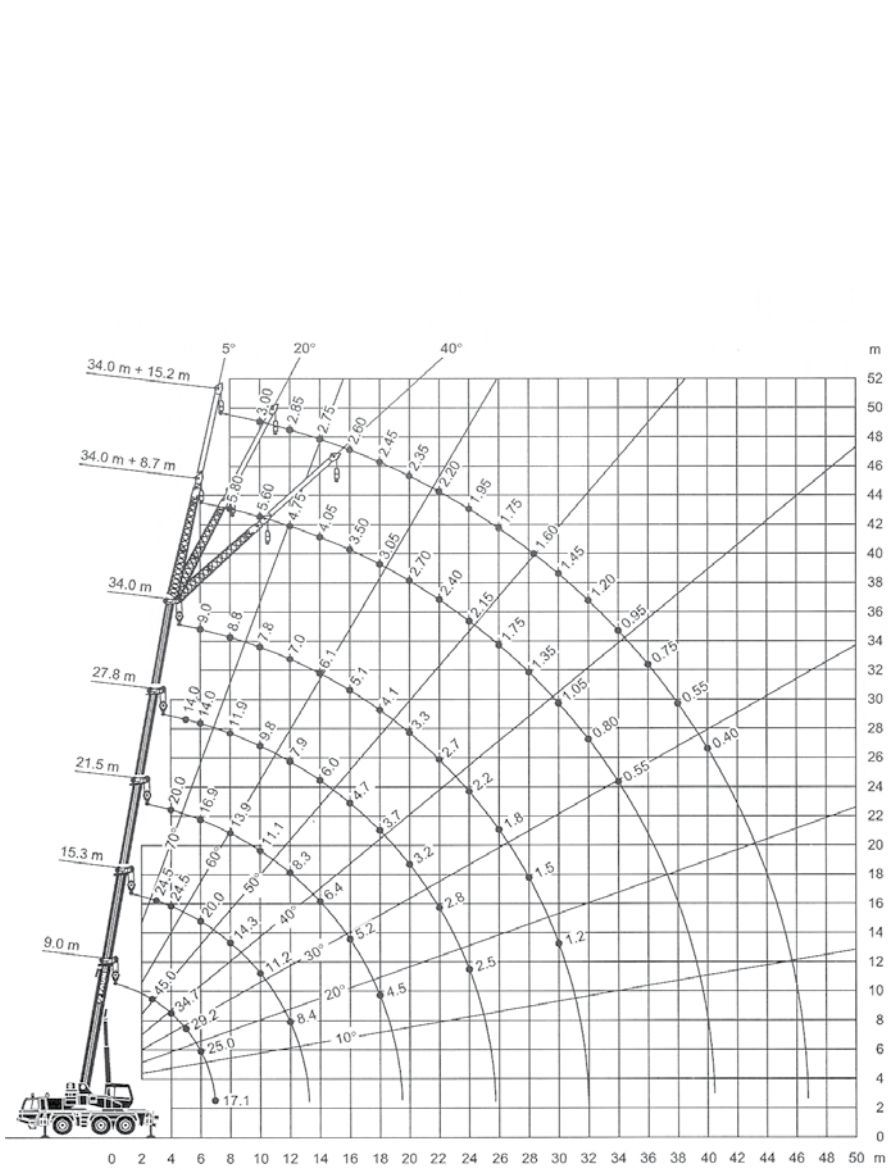




/// Tadano Faun ATF 45-3
45-T

TADANO FAUN ATF 45-3 (45-T)



TADANO FAUN ATF 45-3 (45-T)

DIN - 75%

ZWENKEN MET STEPELS 360°

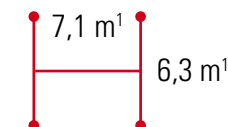
A \ B	9,0 m	12,2 m	15,3 m	18,4 m	21,5 m	24,6 m	27,8 m	30,9 m	34,0 m
2,7 m	45,0								
3,0 m	42,3	26,0	24,5						
3,5 m	38,0	26,0	24,5	14,0					
4,0 m	34,7	26,0	24,5	14,0	20,0				
4,5 m	31,7	26,0	24,5	14,0	19,4	14,0			
5,0 m	29,2	24,5	24,5	14,0	18,8	14,0	14,0		
6,0 m	25,0	20,4	20,0	14,0	16,9	14,0	14,0	11,0	9,0
7,0 m	17,1	17,1	16,8	13,2	15,3	13,6	13,0	11,0	9,0
8,0 m		14,7	14,3	12,4	13,9	13,1	11,9	10,4	8,8
9,0 m		12,6	13,2	11,6	12,9	11,8	10,9	9,7	8,3
10,0 m		10,4	11,2	10,7	11,1	10,6	9,8	9,1	7,8
11,0 m			9,6	9,8	9,5	9,1	8,9	8,3	7,4
12,0 m			8,4	8,6	8,3	7,9	7,9	7,7	7,0
14,0 m				6,7	6,4	6,1	6,0	6,3	6,1
16,0 m				5,4	5,2	4,8	4,7	4,9	5,1
18,0 m					4,5	3,8	3,7	4,2	4,1
20,0 m						3,0	3,2	3,6	3,3
22,0 m						2,4	2,8	3,0	2,7
24,0 m							2,5	2,5	2,2
26,0 m								2,1	1,8
28,0 m								1,8	1,5
30,0 m									1,2

C 15,2 m			
D \ B	5°	20°	40°
10,0 m	3,00		
11,0 m	2,95		
12,0 m	2,85		
14,0 m	2,75	2,65	
16,0 m	2,60	2,45	
18,0 m	2,45	2,25	1,75
20,0 m	2,35	2,10	1,70
22,0 m	2,20	2,00	1,60
24,0 m	1,95	1,90	1,55
26,0 m	1,75	1,75	1,50
28,0 m	1,60	1,65	1,45
30,0 m	1,45	1,50	1,40
32,0 m	1,20	1,35	1,35
34,0 m	0,95	1,10	1,20
36,0 m	0,75	0,85	0,95
38,0 m	0,55	0,65	0,70
40,0 m	0,40	0,50	0,50

A: Mastlengte

Stempelbreedte:

B: Sprei in m



C: Jiblengte

D: Jibhoek

Let op! Bij de te hijsen last moet(en) het hijsblok en de hulpgereedschap(pen) meegeteld worden.